

# 2022년도

## 초중고 학생 교육급여 · 교육비

# 지원 신청하세요!!

### 저소득층 가구 자녀의 교육비 부담을 덜어드립니다

※ 연중 신청 가능하나, 학기 초부터 지원받을 수 있도록 집중신청기간에 신청 필요



**2022학년도 교육급여 수급권자 대상  
‘학습특별지원금(연 10만원)’을  
별도 신청(6월 예정)을 통해 하반기에  
추가 지급할 예정('22. 한시)**

※ 신청 기간 및 자세한 사항은 추후 공지



우리 아이 교육비  
고민 해결



경기도교육청  
GYEONGGIDO OFFICE OF EDUCATION



교육부



보건복지부

# 교육급여와, 교육비 무엇이 다른가요?



## 지원기준

교육급여는 기초생활보장제도의 일환으로 전국 지원기준이 동일하고,  
(기준 중위소득 50% 이하)

교육비는 시도교육청 예산에 맞추어 지원하는 사업으로 경기도교육청은  
기준 중위소득 60% 이하 (자세한 내용은 '교육비 항목별 지원기준' 참고)

❖ 교육급여 수급자는 교육급여와 교육비를 동시에 받을 수 있으며,  
기초생활수급자에게 지원되는 다양한 혜택을 받을 수 있습니다.

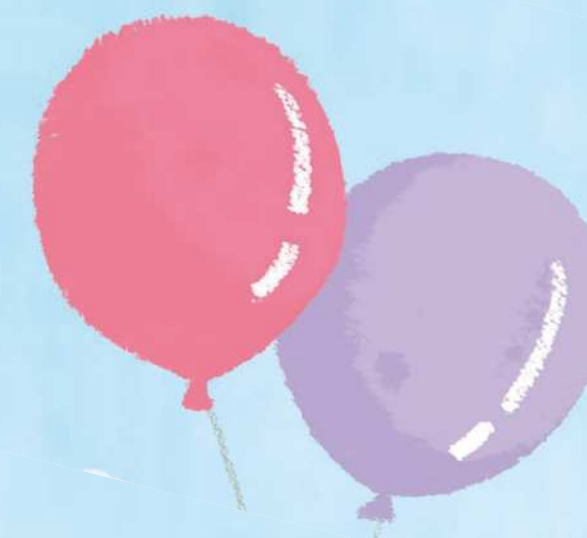
## 소득인정액 산정 방식

교육급여 수급자는 교육비보다 더 엄격하게 선정합니다.

따라서 교육급여 산정 방식으로 소득인정액이 기준 중위소득 50%를 초과하여 교육급여를  
지원받지 못하더라도, 소득재산 기준에 따라 교육비는 지원 받을 수도 있습니다.



# 지원기준



● **교육급여**      가구의 소득인정액이 기준 중위소득 50% 이하

● **교육비**

## ① 저소득층 자격 보유

- 「국민기초생활보장법」에 따른 생계, 의료, 주거, 교육급여 수급자
- 「한부모 가족 지원법」에 따른 한부모가족 보호대상자
- 법정 차상위 대상자

### ■ 법정 차상위 종류

구 분	내 용
차상위 자활급여 대상자	「국민기초생활 보장법」에 따라 자활사업에 참가하는 자
차상위 본인부담 경감 대상자	「국민건강 보험법」 시행령에 따라 본인부담을 경감받는 자
차상위 장애(아동) 수당 대상자	「장애인 복지법」에 따라 장애(아동) 수당을 받는 자
차상위 장애인연금 대상자	「장애인 연금법」에 따라 장애연금을 받는 자
차상위계층 확인서 발급 대상자	지자체에서 차상위계층 확인서를 발급 받은 자

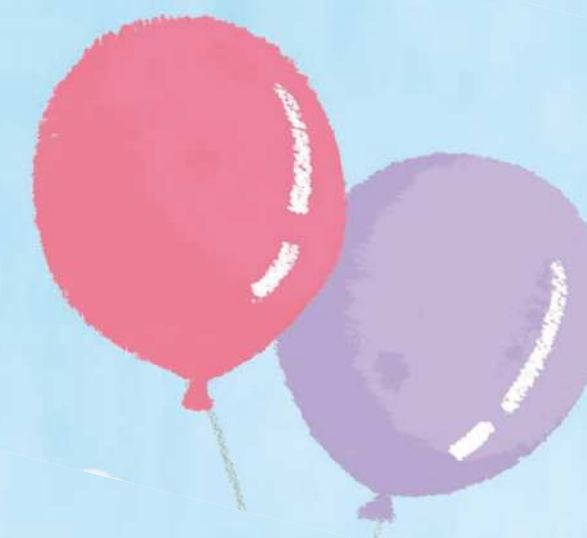
## ② 가구의 소득인정액이 기준 중위소득 60% 이하

## ③ 학교장 추천 : 가정형편상 지원이 필요한 경우 별도 선정

※ 학교장 추천 대상자에 코로나19 확산으로 가계 소득·재산 증빙이 어려우나, 담임교사 면담 등을 통해 가계의 경제적 사정을 고려, 교육비 지원 사업이 필요한 학생 포함 가능



# 지원기준



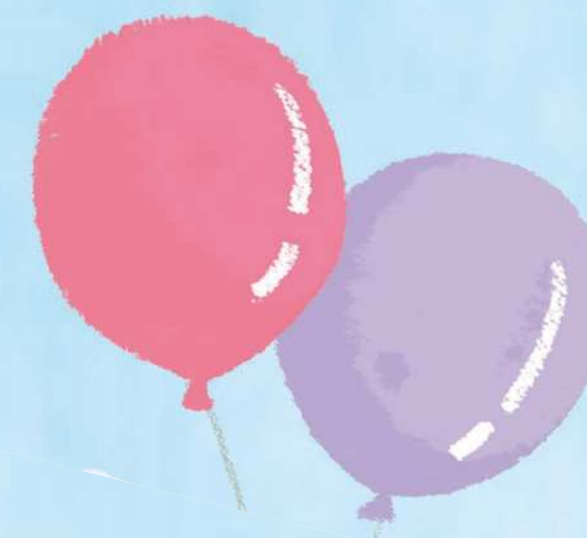
## 교육비 항목별 지원 기준

자격 구분		고교 학비	급식비	방과후학교 자유수강권	교육정보화 지원	
					PC	인터넷 (유해차단)
저소득층 수급자격 보유자	국민기초 생활수급자	○	학기 중 중식비 전액	○	생계·의료급여 수급자	○
	한부모가족 보호대상자	○		○		○
	법정차상위 대상자	○		○		
소득인정액 기준		기준 중위소득 60% 이하		기준 중위소득 70% 이하		
학교장 추천		○		○		

- \* 고교학비는 고교 무상교육 제외학교 재학시
- \* 급식비 : 학력인정평생교육시설 지원



# 지원내용



## 지원 내용

### 교육급여

구 분	교육활동지원비	교과서 대금	입학금 및 수업료
초등학생	331,000원	-	-
중학생	466,000원	-	-
고등학생	554,000원	해당 학년의 정규 교육과정에 편성된 교과목의 교과서 전체	학교장 고지 금액 전액
지원 횟수	연 1회	연 1회	입학금은 입학시 1회, 수업료는 분기별 지급

※ 교육활동지원비는 학부모(학생) 계좌로 지급되며,  
교과서 대금·입학금·수업료는 학교로 지원(고교 무상교육 제외학교 재학시)

### 교육비

구 분	고교 학비	급식비	방과후학교 자유수강권	교육정보화 지원	
				PC	인터넷 (유해차단비 포함)
초등학생	-	무상급식	연 60만원 이내 지원	가구별 컴퓨터 1대	가구별 1회선
중학생	-				
고등학생	입학금 수업료 학교운영지원비*				
지원 방식	학교 납부액 감면			PC 지원	요금 지원

\* 교육급여로 입학금/수업료를 지원 받는 경우 학교운영지원비만 지원(고교 무상교육 제외학교 재학시)

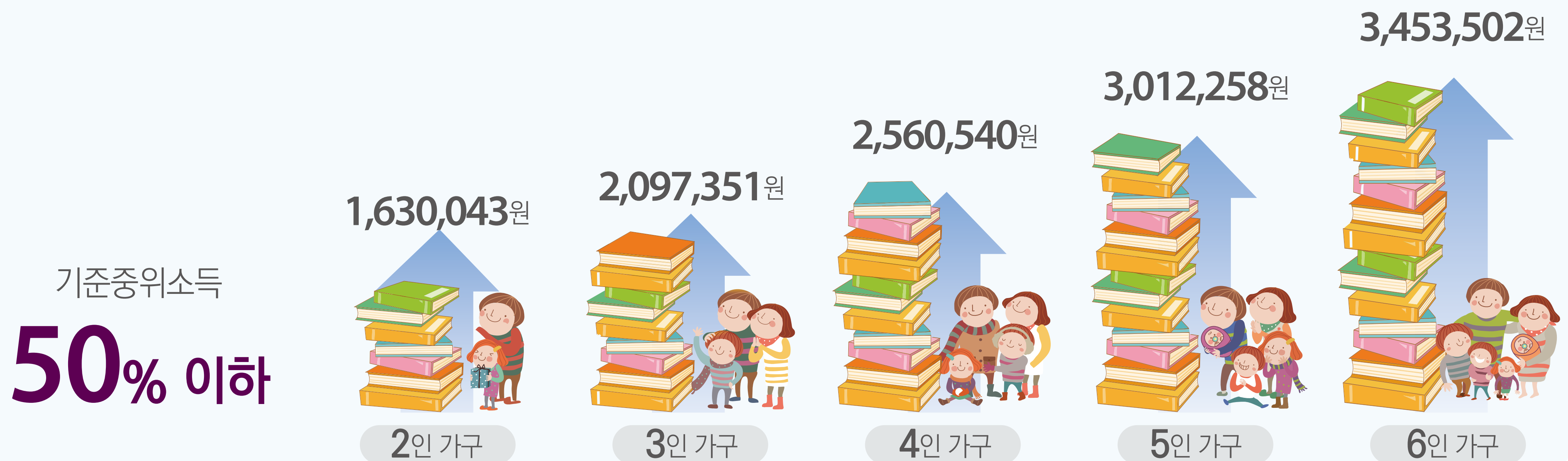


# 참고



## ‘기준 중위소득’이란?

전국의 모든 가구를 소득별 순위로 매겼을 때 한 가운데에 위치하는 가구의 소득



## ‘소득인정액’이란?

가구원(학생본인, 부모, 형제, 자매 등)의 소득과 재산을 일정한 방식으로 계산하여 도출한 값

소득  
인정액

$$= \text{소득평가액}^{(1)} + \text{재산의 소득환산액}^{(2)}$$

(1) 가구의 근로, 사업, 재산, 연금소득 등을 월기준으로 환산

(2) (각종재산\*-기본공제액-부채) × 월 소득환산율

\* 재산 : 토지, 주택, 전월세보증금, 예금, 주식, 보험, 자동차 등



# 교육급여 및 교육비 온라인 신청 절차



복지로([www.bokjiro.go.kr](http://www.bokjiro.go.kr)) 또는  
교육비 원클릭([oneclick.moe.go.kr](http://oneclick.moe.go.kr)) 접속

❖ 준비사항 : 공동인증서, 가구원의 정보(성명, 주민등록번호 등), 전월세계약서 등 제출서류 스캔 또는 촬영파일



## 문의처

- 보건복지 상담센터 ☎ 129
- 교육비 중앙상담센터 ☎ 1544-9654
- 읍·면·동 주민센터, 학교 및 교육청
- 경기도교육청 콜센터 ☎ 031-1396



경기도교육청  
GYEONGGIDO OFFICE OF EDUCATION



교육부



보건복지부

